

# 日本設備工業新聞

発行所  
(株)日本設備工業新聞社  
東京都渋谷区桜丘町10-13  
〒150-0031 野元第1ビル  
電話 (03) 3496-4774  
FAX (03) 3464-1884  
info@setubikogyo.co.jp  
年額8,800円(税込送料)

## TOTO



NEW  
システムバスルーム  
シンラ

詳細は  
ホームページを  
ご覧ください。



# 若者の入職促進へ

## 東管協組 執行部役員が記者会見

東京都管工事工業協同組合(五十嵐隆理事長)は12月11日、港区赤坂の東京都管工事会館で記者会見を開き、組合活動の一年を振り返るとともに、新年の抱負を明らかにした。今年第56回管工機材・設備総合展を開催し、過去最大規模の約1万8千名超が来場するなど大成功を収めた。これを新たな飛躍の糧として管工事業界への若者の入職促進や災害時の復旧支援体制強化、メンテナンスセンターのさらなる周知などに一致団結して邁進していく。

## 設備展大成功を飛躍の糧に

当日の記者会見には五十嵐理事長をはじめ上杉貴志副理事長、新家功一副理事長、藤田克仁副理事長、近藤基博総務部長、保科悟事業部長らが出席。柳沢史典事務局長の司会で冒頭、五十嵐



五十嵐理事長



1年を振り返り新年に臨む

旧支援活動を展開した。今回の教訓を踏まえ、災害時の体制強化に努めたい。また10月に設備総合展を開催し、おかげさまで過去最大規模の来場となった。新年も業界への若者の入職促進や技術・技能の継承、メン

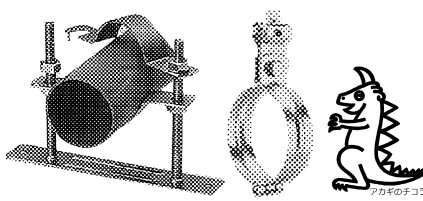
テナンスセンターの一層の周知などに全力で取り組んでいく。課題は多いが一致協力して着実に解決していきたい」と力強

く述べた。今年の活動を振り返ると、能登半島地震では1月18日から5月31日まで32社延べ41班を輪島市に派遣。断水解消などに貢献し、都知事感謝状を受けた。設備展では復旧支援活動をパネルで展示した主催者企画コーナーや被災地の一日も早い復興を願う石川物産展などが好評を博し、来場者は3日間で計1万8345名に達した。さらにメンテナンスセンターの認知度向上や事務局組織の改革などに努めた大きな成果を上げた。

新年は行政と一体となった災害復旧支援体制の再構築や若者を中心とする人災確保・育成、メンテナンスセンターの充実による悪質業者対策などに力を入れる。これらの取り組みを通じて組合活動・組織の飛躍的な展開をめざす。

部門別の取り組みでは上杉副理事長が「人手不足が懸念されているが、若い人たちが惹きつける環境づくりに努めたい」、藤田副理事長が「能登半島地震では出動要請に一丸となって応えてきた。今後も万全を期す」、新家副理事長が「悪徳商法に対する注意を喚起し、関係機関と連携してメンテナンスセンターの周知を図っていく」、近藤総務部長が「さらに事務局の改革に取り組んでいくことも、行政への要望活動などに尽力する」、保科事業部長が「設備展への多数の来場に感謝している。さまざまな行事を通じて組合の一層の活性化をめざしたい」と述べ、決意を新たにした。

## 配管支持金具



## 株式会社 アカモ

本社 〒104-8251 東京都中央区新富1-19-2 ☎03-3552-7331(大代表)  
営業本部 ☎03-3552-7091(代 表)  
本社 東京・支店 営業所 全国主要都市

## 2025年を見据え論点整理

## 社整審 分科会 住生活基本計画見直しへ

社会資本整備審議会は12月16日、東京・霞が関の中央合同庁舎3号館会議室で第59回「住宅地分科会」(分科会長・齊藤広子横浜市立大学国際教養学部教授)を開催し、住生活基本計画の見直しへ論点を整理し、2050年の住生活を見据えた取り組みの方向性を確認した。

住生活基本計画(全国計画)は住生活基本法に基づき国民の住生活の安定確保・向上促進を図る基本的な指針。現行の計画は2021年に閣議決定され、DX(デジタルトランスフォーメーション)を活用した住宅の生



取り組みの方向性を確認

年カーボンニュートラル」による脱炭素社会の実現をめざし、今後10年で取り組む施策の方向性や国・自治体・業界団体・NPO・住宅関係企業が果たすべき役割などを提示。とくに居住者の世帯属性や高齢者・子育て世帯の動向、住宅リ

フォーラムの現況、住宅セーフティネット、住宅性能基準、気候変動・災害に対する安全性、既存住宅の活用と流通促進、住宅市場を支える人材の確保・育成などをめぐって活発な意見交換を繰り返した。

## セパレート構造になって作業効率大幅アップ!

# セパレート式給水ユニット MC5Sデビュー!

みなさまのご要望をもとに開発&改善を重ね、テラルから施工のしやすいセパレート式直結給水ブースタポンプが新登場!

セパレート構造だから

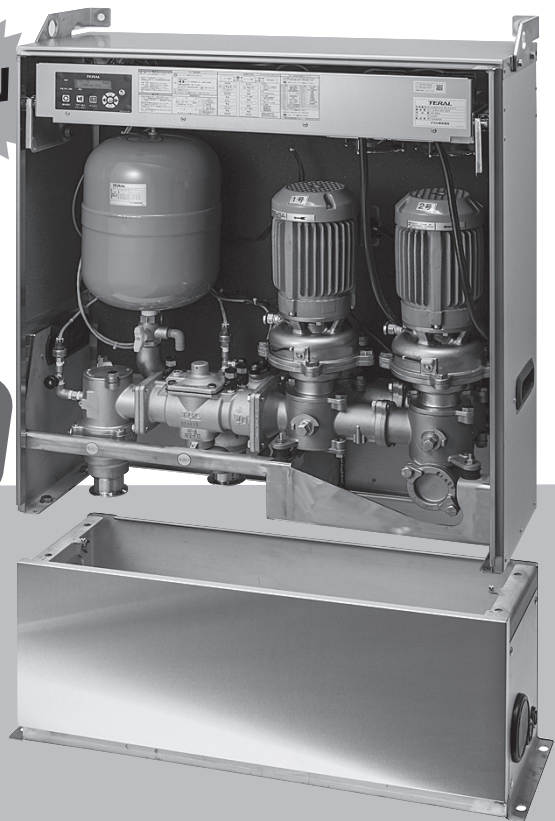
施工が  
しやすい!

搬入が  
しやすい!



管理人さんも  
大喜び!

結果 ① 作業時間 & 断水時間が短く!



テラル株式会社  
www.teral.net

本社 〒720-0003 広島県福山市御幸町森脇230  
TEL:084-955-1111/FAX:084-955-5777  
東京支社 〒112-0004 東京都文京区後楽2丁目3-27 テラル後楽ビル6階

詳しくは  
MC5S  
特設サイトへ



# TERAL